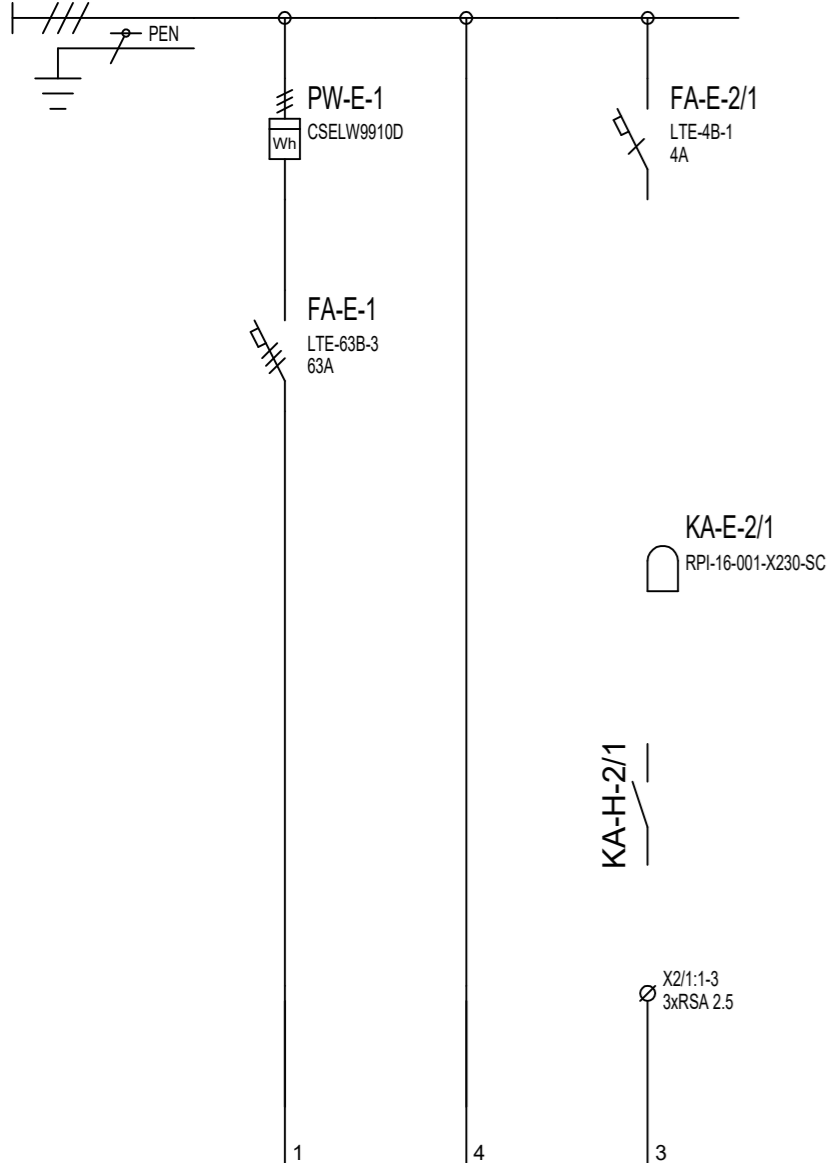


3PEN st. 50Hz 400/230V / TN-C



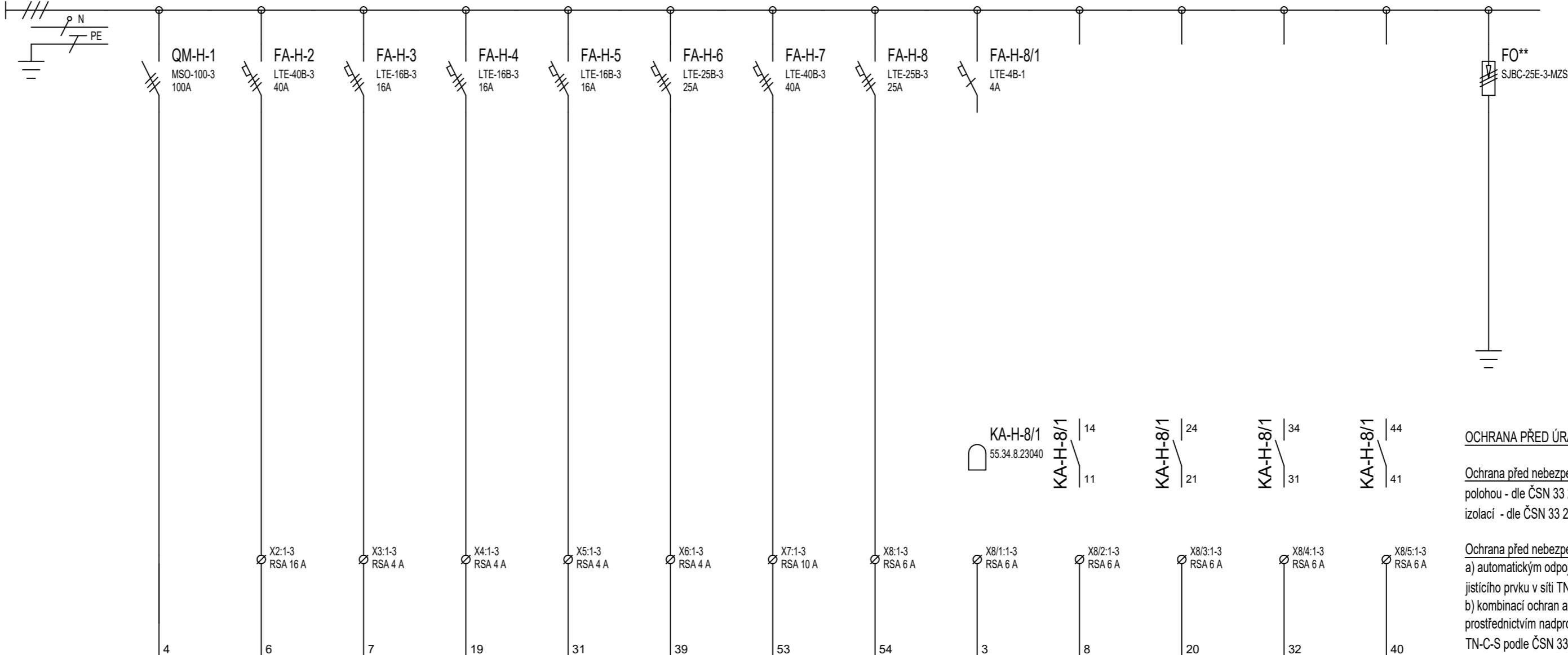
1	2	2/1
HDS-E-1	RH-H-1	HDO-E-2/1
	53.80	
WL-E-1	WL-H-1	WS-E-2/1
AYKY-J 4x50	CYKY-J 4x50	CYKY-J 3x1.5

HDS

RH

HDO do RH

3+N+PE st. 50Hz 400/230V / TN-C-S

[illegible]

RE

ZS venku

R1 1.np jeviště

R2 1.np vchod

R3 1.pp

R4 1.pp bufet

rezerva R5

R6 osv. hřiště

HDO z RE

do R1

2

R3

4

1

ÚDAJE O NAPÁJECÍ SÍTI

3/PEN 400/230 V AC 50 Hz TN-C

3/N/PE 400/230 V AC 50 Hz TN-C-S

OCHRANA PŘED ÚRAZEM ELEKTRICKÝM PROUDEM V SÍTI ODBĚRATELE

Ochrana před nebezpečným dotykem živých částí do 1000 V i nad 1000 V

polohou - dle ČSN 33 2000-4-41 čl. 412.4

izolací - dle ČSN 33 2000-4-41 čl. 412.1

Ochrana před nebezpečným dotykem neživých částí do 1000 V

a) automatickým odpojením vadné části od zdroje prostřednictvím nadproud

jistícího prvku v síti TN-C dle ČSN 33 2000-4-41 čl. 413.1

b) kombinací ochran automatickým odpojením vadné části od zdroje prostřednictvím nadproudového jističího prvku a proudového chrániče v síti TN-C-S podle ČSN 33 2000-4-41 čl. 413.1

c) v koupelnách - uzemněným pospojováním podle ČSN 33 2000-7-701